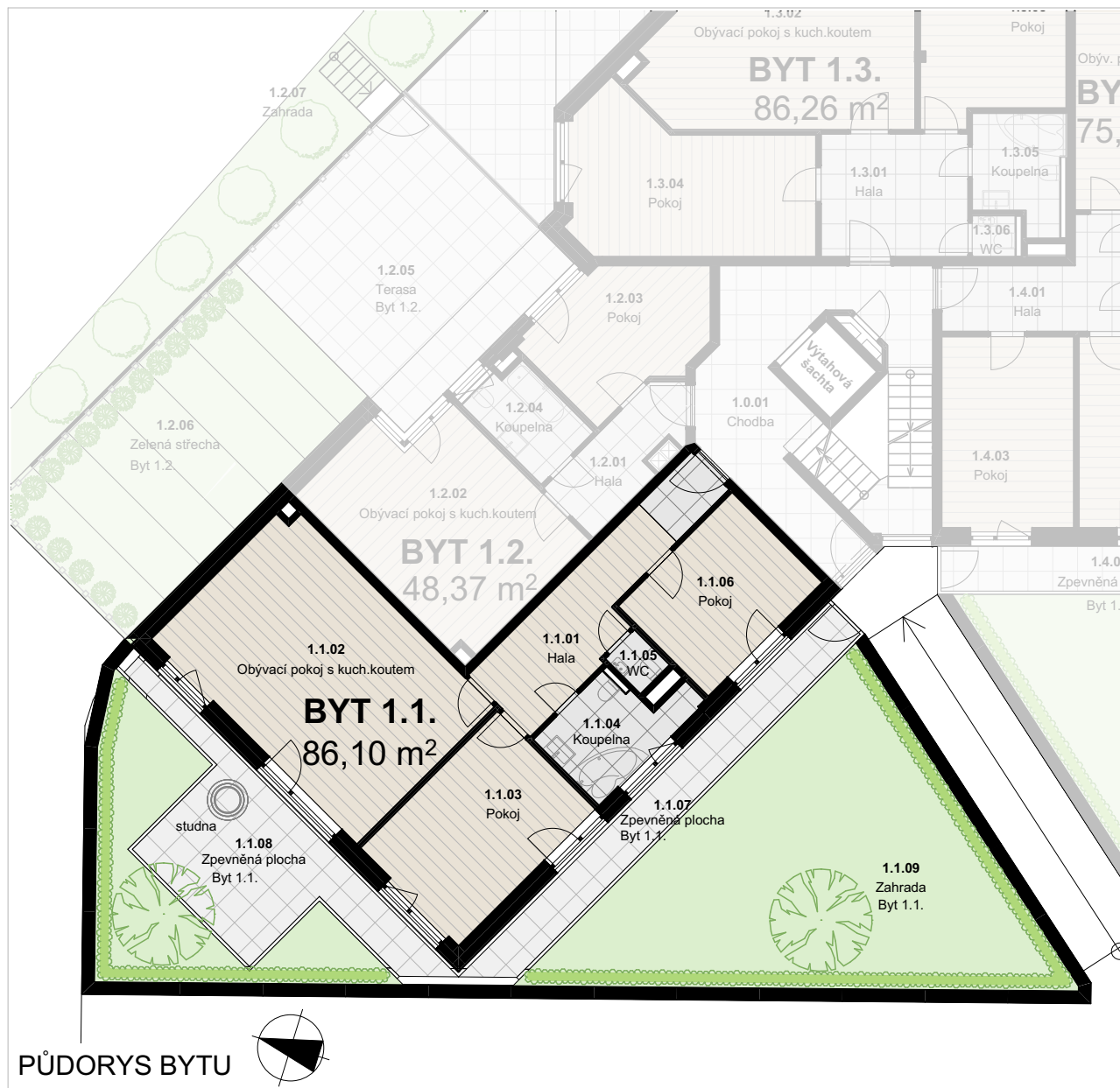
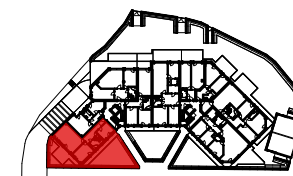


# BYT 1.1.

BYT Č.	DISPOZICE	PODLAHOVÁ PLOCHA BYTU [m <sup>2</sup> ]	TERASA / BALKON PLOCHA [m <sup>2</sup> ]	POZEMEK PLOCHA	CENA S DPH
1.1.	3+kk	86,10		124,26	7 968 000 Kč



SITUACE - POLOHA BYTU



**PODLAHOVÁ PLOCHA / DEFINICE** - Podle občanského zákoníku se do plochy bytu nepočítá jen obytná plocha, ale takzvaná podlahová. Do podlahové plochy se přičítá i sklep, komín i schovaný prostor stupaček, půdorys zdí nebo pilířů. Balkony a terasy se do podlahové plochy nezapočítávají.

Číslo místnosti	Název místnosti	Plocha m <sup>2</sup>
1.1.01	Vstupní hala	13,13
1.1.02	Obývací pokoj + kuchyň	32,99
1.1.03	Pokoj	15,86
1.1.06	Pokoj	12,01
1.1.04	Koupelna	6,58
1.1.05	WC	1,26
0.1.04	Komora ve sklepě	2,69
Pozemek plocha / m <sup>2</sup>		124,26 m <sup>2</sup>

PŮDORYS BYTU

