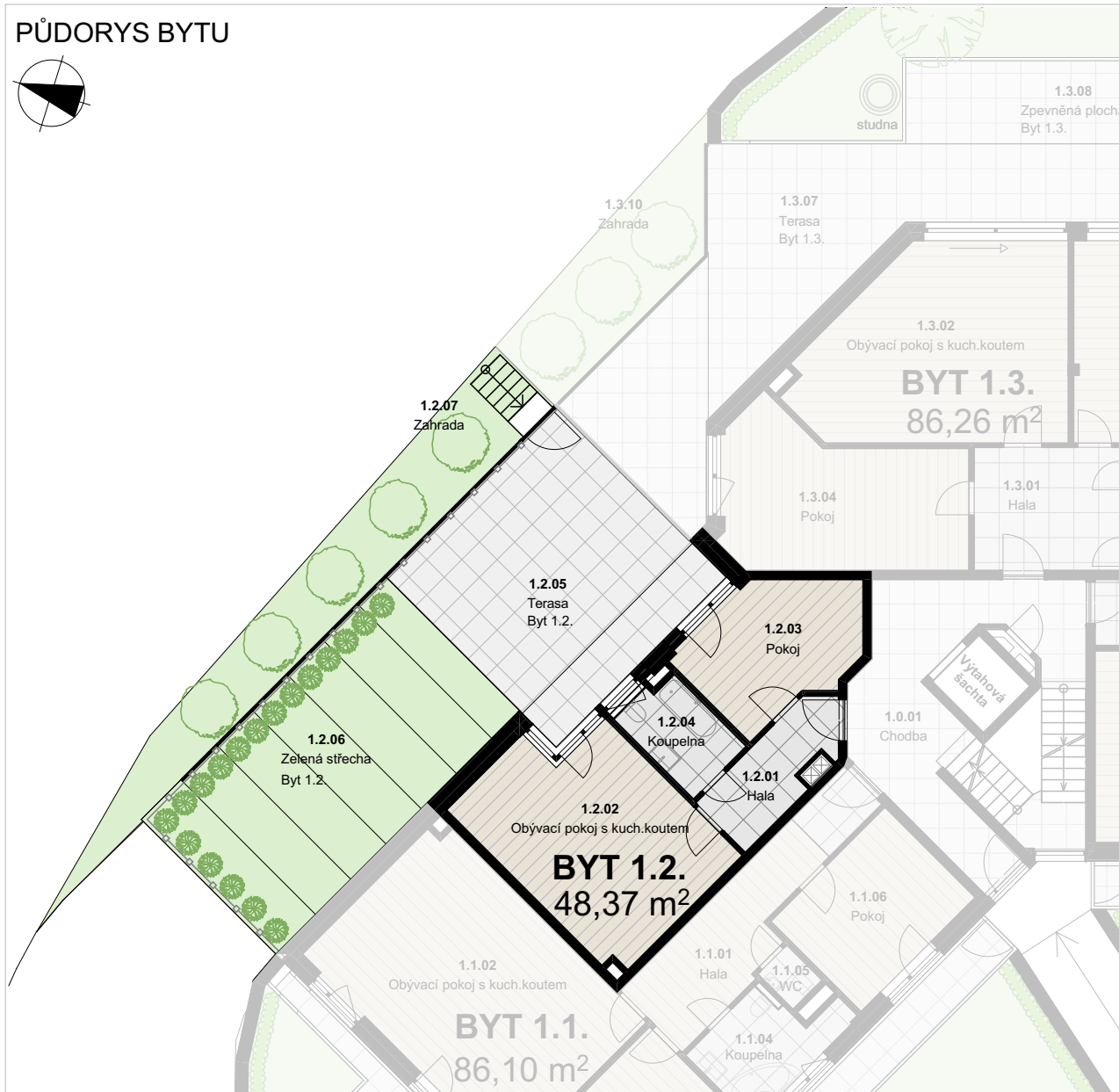
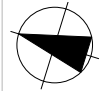


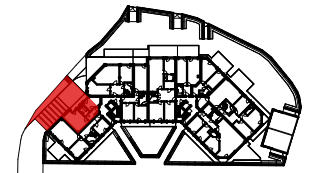
BYT 1.2.

BYT Č.	DISPOZICE	PODLAHOVÁ PLOCHA BYTU [m ²]	TERASA / BALKON PLOCHA [m ²]	POZEMEK PLOCHA	CENA S DPH
1.2.	2+kk	48,37	72,44	24,87	4 981 000 Kč

PŮDORYS BYTU



SITUACE - POLOHA BYTU



PODLAHOVÁ PLOCHA / DEFINICE - Podle občanského zákoníku se do plochy bytu nepočítá jen obytná plocha, ale takzvaná podlahová. Do podlahové plochy se přičítá i sklep, komín i schovaný prostor stoupaček, půdorys zdí nebo pilířů. Balkony a terasy se do podlahové plochy nezapočítávají.

BYT č. 1.2.	o velikosti 2+kk s příslušenstvím v 1. NP a obsahuje	
Číslo místnosti	Název místnosti	Plocha m ²
1.2.01	Vstupní hala	6,34 m ²
1.2.02	Obývací pokoj + kuchyň	22,78 m ²
1.2.03	Pokoj	12,01 m ²
1.2.04	Koupelna	4,95 m ²
0.1.25	Komora ve sklepě	2,40 m ²
1.2.05	Terasa 1	34,38 m ²
1.2.06	Střecha zelená	38,06 m ²
Pozemek plocha / m ²		24,87 m ²