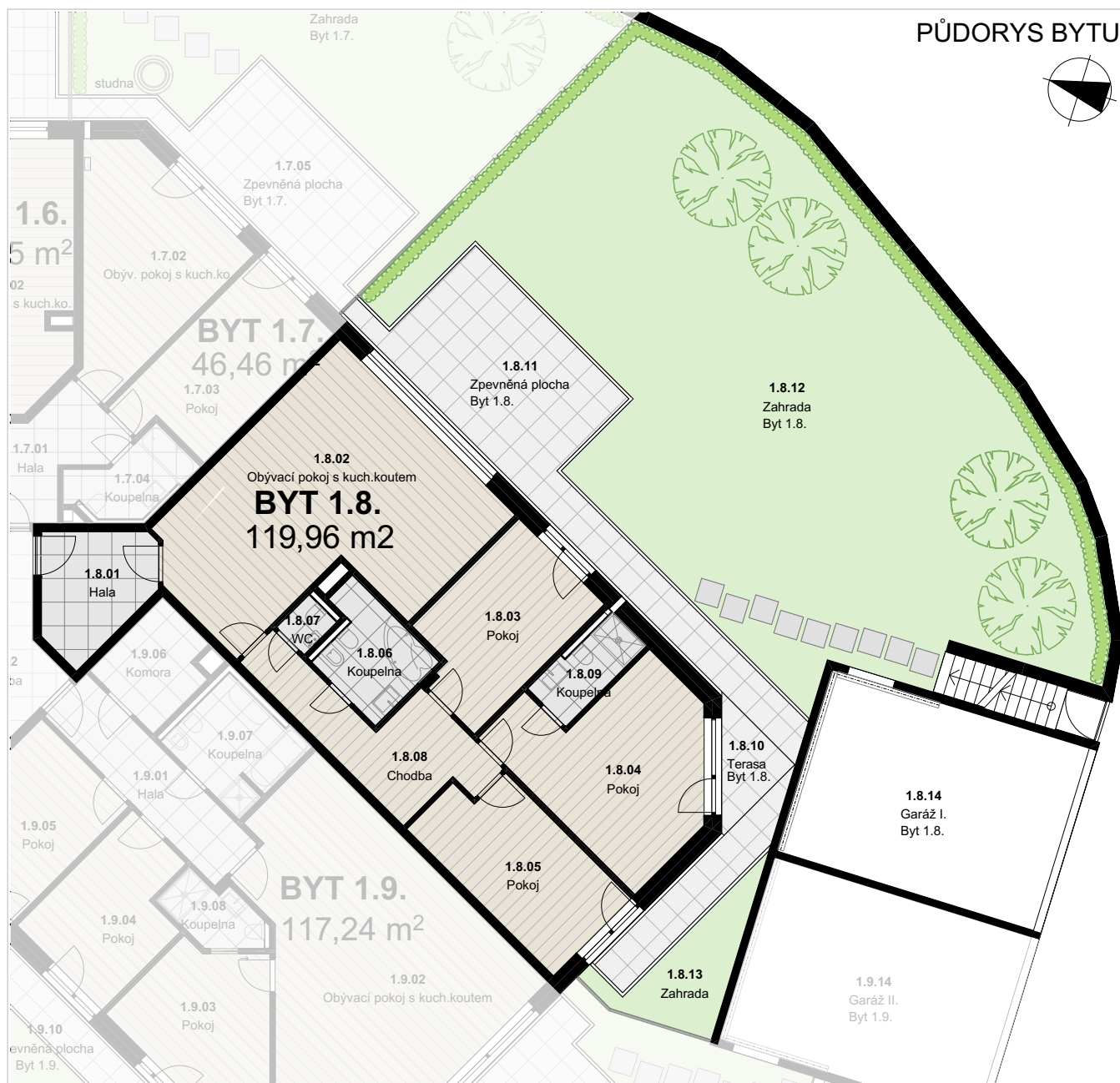
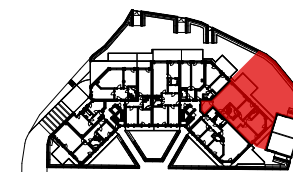


BYT 1.8.

BYT Č.	DISPOZICE	PODLAHOVÁ PLOCHA BYTU [m ²]	TERASA / BALKON PLOCHA [m ²]	POZEMEK PLOCHA	CENA S DPH
1.8.	4+kk	119,96	3,41	219,59	12 381 000 Kč



SITUACE - POLOHA BYTU



PODLAHOVÁ PLOCHA / DEFINICE - Podle občanského zákoníku se do plochy bytu nepočítá jen obytná plocha, ale takzvaná podlahová. Do podlahové plochy se přičítá i sklep, komín i schovaný prostor stoupaček, půdorys zdí nebo pilířů. Balkony a terasy se do podlahové plochy nezapočítávají.

Jednotka č. 1.8. je byt o velikosti 4+kk s příslušenstvím v 1.NP a obsahuje		
Číslo místnosti	Název místnosti	Plocha v m ²
1.8.01	Vstupní hala	8,30 m ²
1.8.02	Obývací pokoj + kuchyň	38,19 m ²
1.8.03	Pokoj	13,27 m ²
1.8.04	Pokoj	19,47 m ²
1.8.05	Pokoj	13,92 m ²
1.8.06	Koupelna	6,30 m ²
1.8.09	Koupelna II	4,07 m ²
1.8.07	WC	1,40 m ²
1.8.08	Chodba II	11,70 m ²
1.8.10	Terasa 1	3,41 m ²
Pozemek plocha / m ²		219,59 m ²