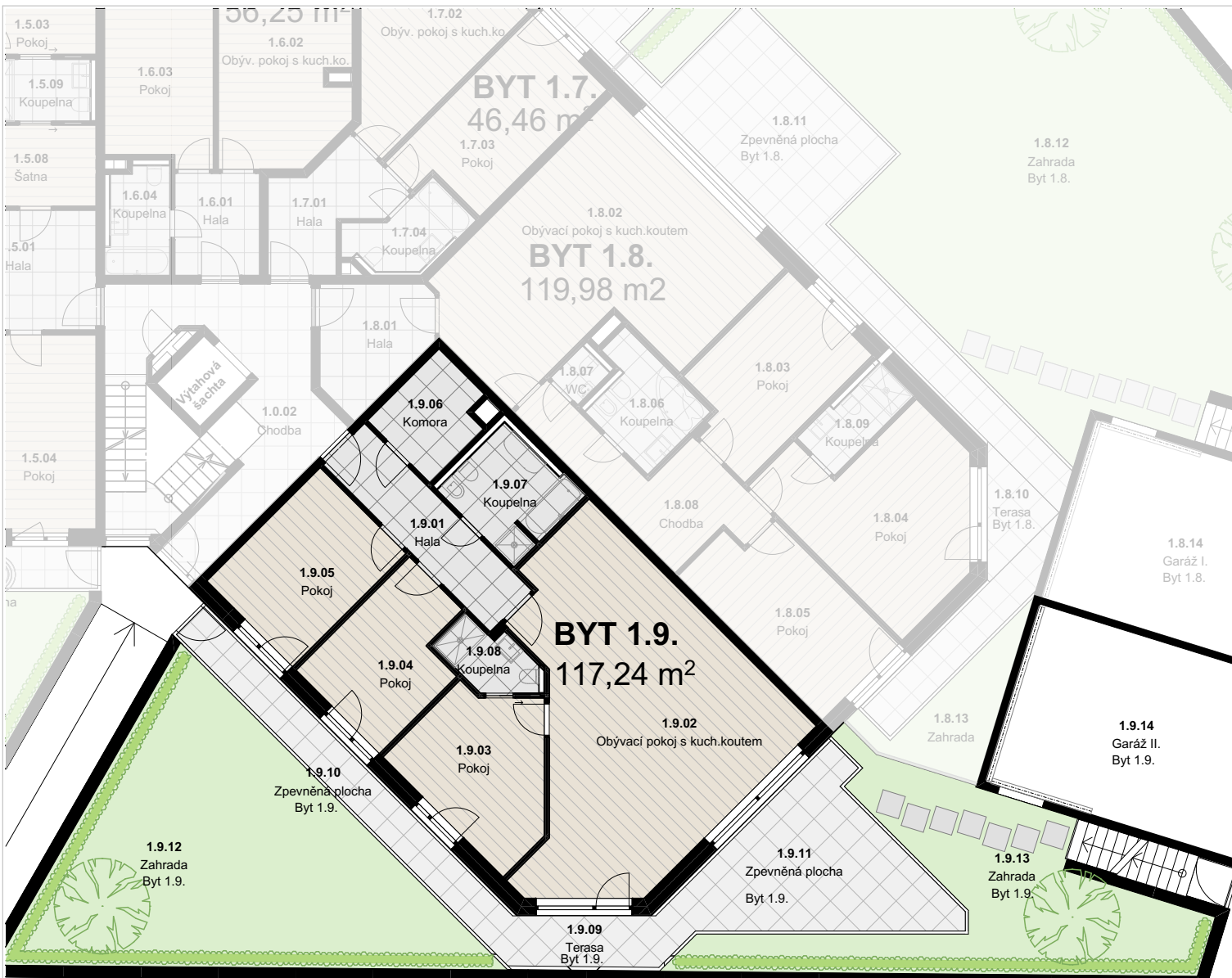
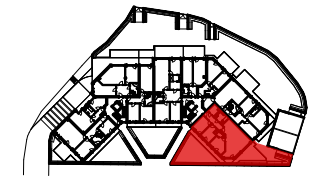


BYT 1.9.

BYT Č.	DISPOZICE	PODLAHOVÁ PLOCHA BYTU [m ²]	TERASA / BALKON PLOCHA [m ²]	POZEMEK PLOCHA	CENA S DPH
1.9.	4+kk	117,24	3,41	146,83	10 594 000 Kč



SITUACE - POLOHA BYTU



PODLAHOVÁ PLOCHA / DEFINICE - Podle občanského zákoníku se do plochy bytu nepočítá jen obytná plocha, ale takzvaná podlahová. Do podlahové plochy se přičítá i sklep, komín i schovaný prostor stoupaček, půdorys zdí nebo pilířů. Balkony a terasy se do podlahové plochy nezapočítávají.

Jednotka č. 1.9. je byt o velikosti 4+kk s příslušenstvím v 1.NP a obsahuje

Číslo místnosti	Název místnosti	Plocha v m ²
1.9.01	Vstupní hala	9,71 m ²
1.9.02	Obývací pokoj + kuchyň	46,65 m ²
1.9.03	Pokoj	13,02 m ²
1.9.04	Pokoj	11,17 m ²
1.9.05	Pokoj	13,06 m ²
1.9.07	Koupelna	7,81 m ²
1.9.08	Koupelna II	3,41 m ²
1.9.06	Komora	5,70 m ²
1.9.09	Terasa 1	3,41 m ²
Pozemek plocha / m ²		146,83 m ²

PŮDORYS BYTU

