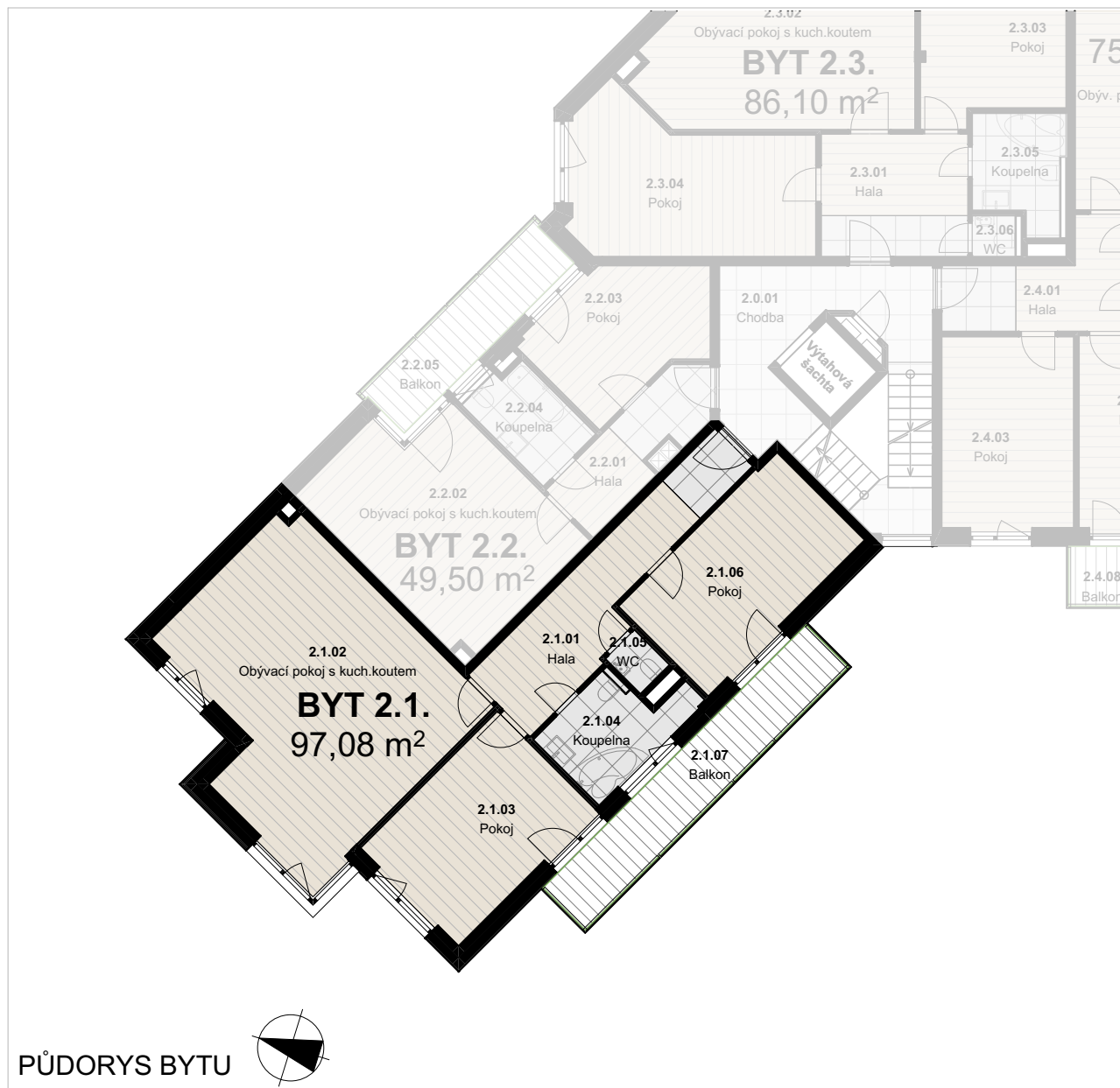
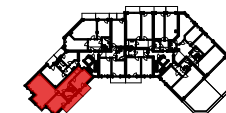


BYT 2.1.

BYT Č.	DISPOZICE	PODLAHOVÁ PLOCHA BYTU [m2]	TERASA / BALKON PLOCHA [m2]	CENA S DPH
2.1.	3+kk	97,08	14,54	8 183 000 Kč



SITUACE - POLOHA BYTU



PODLAHOVÁ PLOCHA / DEFINICE - Podle občanského zákoníku se do plochy bytu nepočítá jen obytná plocha, ale takzvaná podlahová. Do podlahové plochy se přičítá i sklep, komín i schovaný prostor stoupaček, půdorys zdí nebo pilířů. Balkony a terasy se do podlahové plochy nezapočítávají.

Jednotka č. 2.1. je byt o velikosti 3+kk s příslušenstvím ve 2.NP a obsahuje		
Číslo místnosti	Název místnosti	Plocha v m2
2.1.01	Vstupní hala	14,19 m ²
2.1.02	Obývací pokoj + kuchyň	38,77 m ²
2.1.03	Pokoj	16,12 m ²
2.1.06	Pokoj	16,66 m ²
2.1.04	Koupelna	6,58 m ²
2.1.05	WC	1,26 m ²
0.1.14	Komora ve sklepe	2,98 m ²
2.1.07	Balkon 1	14,54 m ²