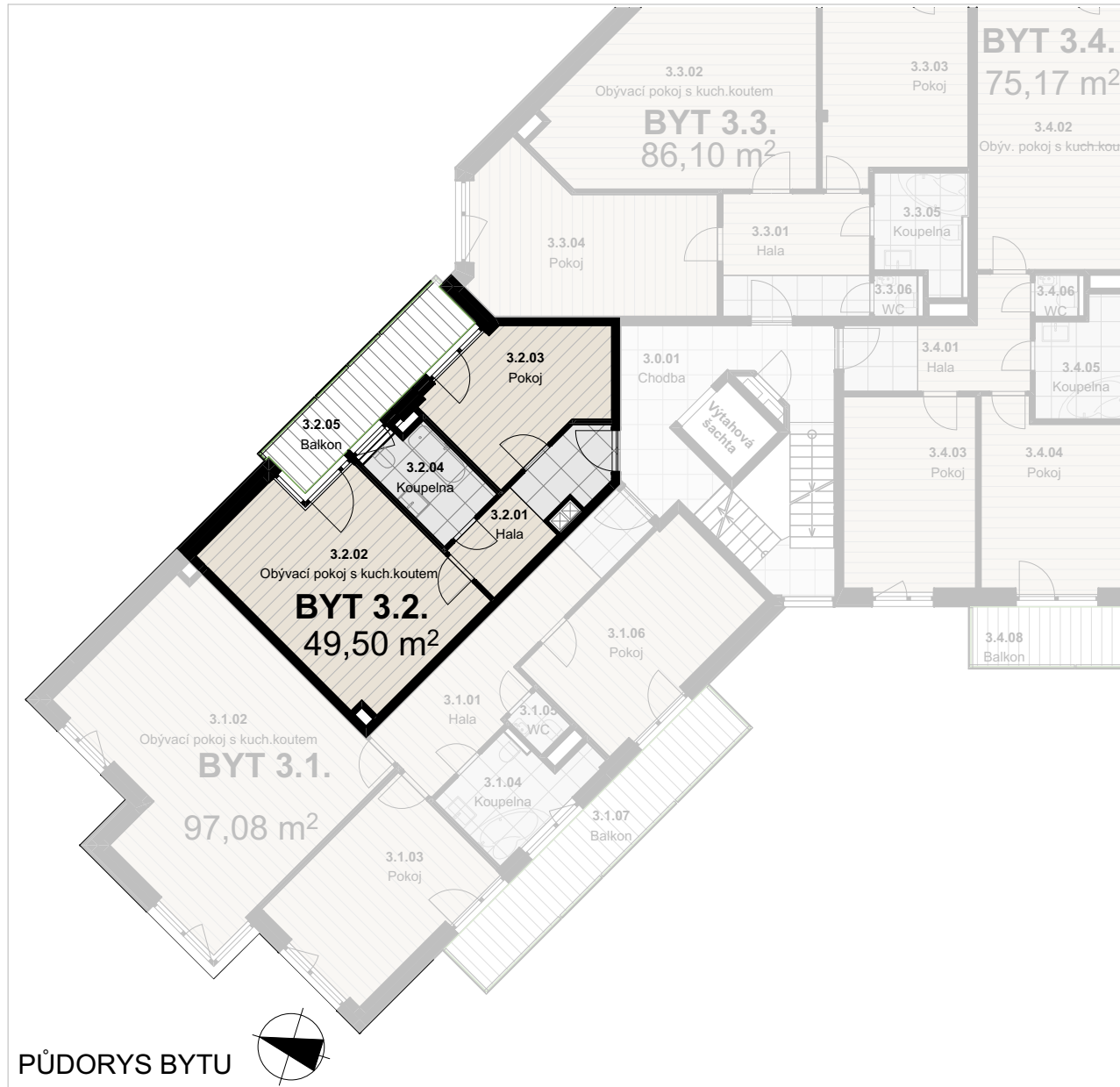
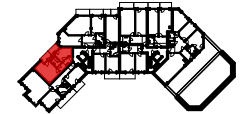


BYT 3.2.

BYT Č.	DISPOZICE	PODLAHOVÁ PLOCHA BYTU [m ²]	TERASA / BALKON PLOCHA [m ²]	CENA S DPH
3.2.	2+kk	49,50	9,38	4 332 000 Kč



SITUACE - POLOHA BYTU



PODLAHOVÁ PLOCHA / DEFINICE - Podle občanského zákoníku se do plochy bytu nepočítá jen obytná plocha, ale takzvaná podlahová. Do podlahové plochy se přičítá i sklep, komín i schovaný prostor stoupaček, půdorys zdí nebo pilířů. Balkony a terasy se do podlahové plochy nezapočítávají.

Jednotka č. 3.2.	je byt o velikosti 2+kk s příslušenstvím ve 3.NP obsahuje	
Číslo místnosti	Název místnosti	Plocha v m²
3.2.01	Vstupní hala	7,29 m ²
3.2.02	Obývací pokoj + kuchyň	22,92 m ²
3.2.03	Pokoj	12,01 m ²
3.2.04	Koupelna	5,07 m ²
0.1.23	Komora ve sklepě	2,40 m ²
3.2.05	Balkon 1	9,38 m ²