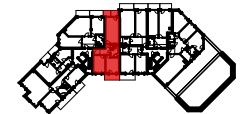


# BYT 3.4.

BYT Č.	DISPOZICE	PODLAHOVÁ PLOCHA BYTU [m2]	TERASA / BALKON PLOCHA [m2]	CENA S DPH
3.4.	3+kk	75,17	12,65	6 348 000 Kč



SITUACE - POLOHA BYTU



**PODLAHOVÁ PLOCHA / DEFINICE** - Podle občanského zákoníku se do plochy bytu nepočítá jen obytná plocha, ale takzvaná podlahová. Do podlahové plochy se přičítá i sklep, komín i schovaný prostor stoupaček, půdorys zdi nebo pilířů. Balkony a terasy se do podlahové plochy nezapočítávají.

Jednotka č. 3.4. je byt o velikosti 3+kk s příslušenstvím ve 3.NP obsahuje		
Číslo místnosti	Název místnosti	Plocha v m2
3.4.01	Vstupní hala	9,25 m <sup>2</sup>
3.4.02	Obývací pokoj + kuchyň	25,52 m <sup>2</sup>
3.4.03	Pokoj	14,94 m <sup>2</sup>
3.4.04	Pokoj	15,25 m <sup>2</sup>
3.4.05	Koupelna	6,07 m <sup>2</sup>
3.4.06	WC	1,27 m <sup>2</sup>
0.1.13	Komora ve sklepe	3,19 m <sup>2</sup>
3.4.07	Balkon 1	6,39 m <sup>2</sup>
3.4.08	Balkon 2	6,26 m <sup>2</sup>