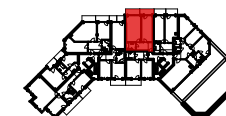


# BYT 3.5.

BYT Č.	DISPOZICE	PODLAHOVÁ PLOCHA BYTU [m <sup>2</sup> ]	TERASA / BALKON PLOCHA [m <sup>2</sup> ]	CENA S DPH
3.5.	2+kk	66,22	12,15	5 329 000 Kč



SITUACE - POLOHA BYTU



**PODLAHOVÁ PLOCHA / DEFINICE** - Podle občanského zákoníku se do plochy bytu nepočítá jen obytná plocha, ale takzvaná podlahová. Do podlahové plochy se přičítá i sklep, komín i schovaný prostor stoupaček, půdorys zdí nebo pilířů. Balkony a terasy se do podlahové plochy nezapočítávají.

<b>Jednotka č. 3.5.</b>	je byt o velikosti 2+kk s příslušenstvím ve 3.NP obsahuje	
<b>Číslo místnosti</b>	<b>Název místnosti</b>	<b>Plocha v m<sup>2</sup></b>
3.5.01	Vstupní hala	10,33 m <sup>2</sup>
3.5.02	Obývací pokoj + kuchyň	27,54 m <sup>2</sup>
3.5.03	Pokoj	20,89 m <sup>2</sup>
3.5.04	Koupelna	5,12 m <sup>2</sup>
0.1.15	Komora ve sklepě	3,50 m <sup>2</sup>
3.5.05	Balkon 1	12,15 m <sup>2</sup>