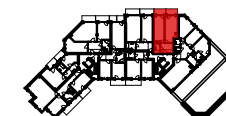


BYT 3.6.

BYT Č.	DISPOZICE	PODLAHOVÁ PLOCHA BYTU [m ²]	TERASA / BALKON PLOCHA [m ²]	CENA S DPH
3.6.	2+kk	58,60	10,02	4 866 000 Kč



SITUACE - POLOHA BYTU



PODLAHOVÁ PLOCHA / DEFINICE - Podle občanského zákoníku se do plochy bytu nepočítá jen obytná plocha, ale takzvaná podlahová. Do podlahové plochy se přičítá i sklep, komín i schovaný prostor stoupaček, půdorys zdí nebo pilířů. Balkony a terasy se do podlahové plochy nezapočítávají.

Jednotka č. 3.6.	je byt o velikosti 2+kk s příslušenstvím ve 3.NP obsahuje	
Číslo místnosti	Název místnosti	Plocha v m²
3.6.01	Vstupní hala	9,23 m ²
3.6.02	Obývací pokoj + kuchyň	22,69 m ²
3.6.03	Pokoj	19,42 m ²
3.6.04	Koupelna	4,92 m ²
0.1.03	Komora ve sklepe	2,69 m ²
3.6.05	Balkon 1	10,02 m ²