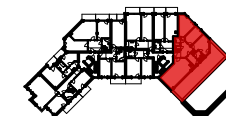


BYT 3.7.

BYT Č.	DISPOZICE	PODLAHOVÁ PLOCHA BYTU [m2]	TERASA / BALKON PLOCHA [m2]	CENA S DPH
3.7.	4+kk	119,93	74,55	11 291 000 Kč



SITUACE - POLOHA BYTU



PODLAHOVÁ PLOCHA / DEFINICE - Podle občanského zákoníku se do plochy bytu nepočítá jen obytná plocha, ale takzvaná podlahová. Do podlahové plochy se přičítá i sklep, komín i schovaný prostor stoupaček, půdorys zdí nebo pilířů. Balkony a terasy se do podlahové plochy nezapočítávají.

Jednotka č. 3.7. je byt o velikosti 4+kk s příslušenstvím ve 3.NP obsahuje		
Číslo místnosti	Název místnosti	Plocha v m2
3.7.01	Vstupní hala	14,27 m ²
3.7.02	Obývací pokoj + kuchyň	37,01 m ²
3.7.03	Pokoj	15,46 m ²
3.7.06	Pokoj	13,03 m ²
3.7.07	Pokoj	17,29 m ²
3.7.04	Koupelna	4,71 m ²
3.7.08	Koupelna II	3,89 m ²
3.7.09	WC	1,77 m ²
3.7.05	Šatna	5,80 m ²
0.1.09	Komora ve sklepě	7,16 m ²
3.7.10	Terasa 1	74,55 m ²