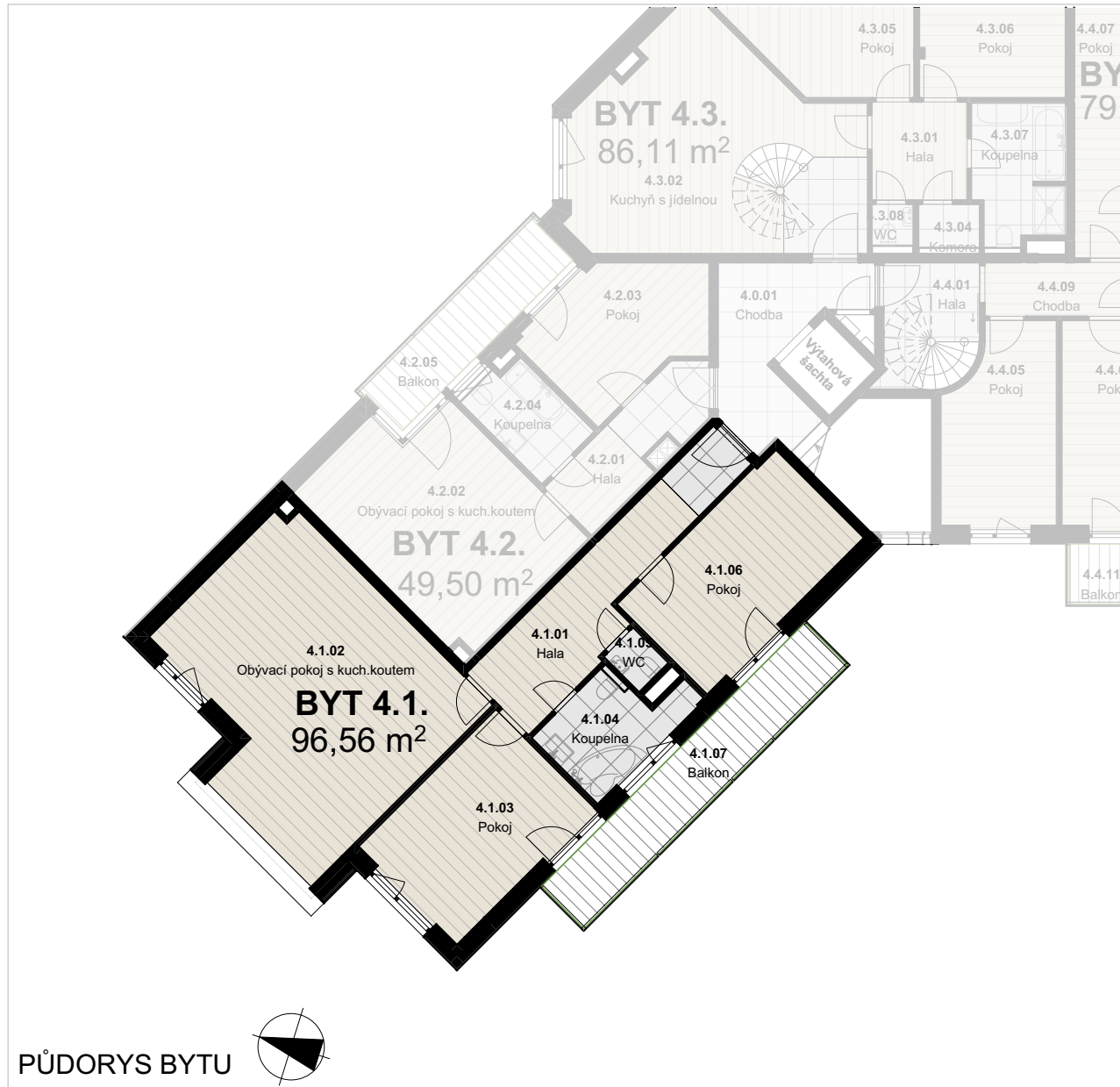
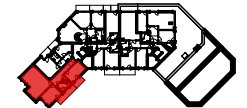


# BYT 4.1.

BYT Č.	DISPOZICE	PODLAHOVÁ PLOCHA BYTU [m2]	TERASA / BALKON PLOCHA [m2]	CENA S DPH
4.1.	3+kk	96,56	14,54	8 285 000 Kč



SITUACE - POLOHA BYTU



PODLAHOVÁ PLOCHA / DEFINICE - Podle občanského zákoníku se do plochy bytu nepočítá jen obytná plocha, ale takzvaná podlahová. Do podlahové plochy se přičítá i sklep, komín i schovaný prostor stoupaček, půdorys zdí nebo pilířů. Balkony a terasy se do podlahové plochy nezapočítávají.

Jednotka č. 4.1.		je byt o velikosti 3+kk s příslušenstvím ve 4.NP obsahuje
Číslo místnosti	Název místnosti	Plocha v m2
4.1.01	Vstupní hala	14,20 m <sup>2</sup>
4.1.02	Obývací pokoj + kuchyň	39,03 m <sup>2</sup>
4.1.03	Pokoj	16,12 m <sup>2</sup>
4.1.06	Pokoj	16,66 m <sup>2</sup>
4.1.04	Koupelna	6,58 m <sup>2</sup>
4.1.05	WC	1,26 m <sup>2</sup>
0.1.16	Komora ve sklepe	3,77 m <sup>2</sup>
4.1.07	Balkon 1	14,54 m <sup>2</sup>

PŮDORYS BYTU

